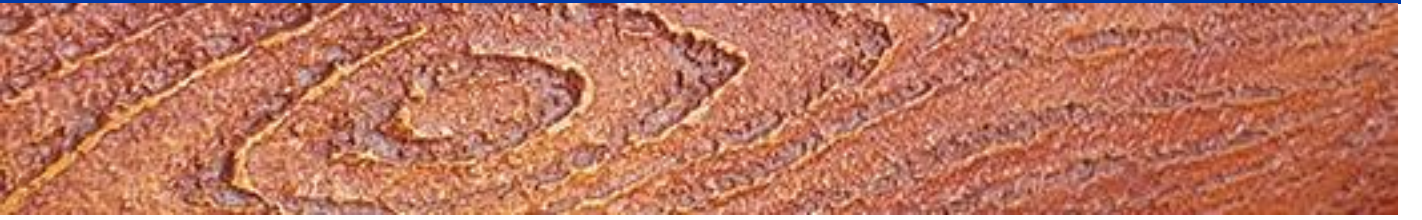


## EKOKAT DEKOCOAT – WOOD

Dekoratif Mineral Kaplama - Ahşap Doku



### TANIMI

Çimento esaslı, yüksek mukavemetli, özel katkı, silikon ve mikro elyaf takviyeli, ahşap desenli, dekoratif mineral dış cephe kaplamasıdır.

### ÖZELLİKLER

Yüksek su buharı geçirgenliğine sahiptir. Binaların nefes almasını sağlar. Özel katkılar sayesinde dış etkenlere karşı dayanıklıdır. Su geçirmezlik özelliğine sahiptir. Doğal ve dekoratif bir görünümündedir. Kolay uygulanır. Dış cephe boyaları ile boyanabilir.

### TEKNİK ÖZELLİKLERİ

Görünüm	Gri, Beyaz Renkli
Karışım Oranı	5.5-6 lt su /25 kg
Tane Büyüklüğü	3 mm
Sarfiyat Miktarı	12 - 13 kg/m <sup>2</sup> (1 cm kalınlık için)
Uygulama Sıcaklığı	+5 °C ile +35 °C arası
Kılcal Su Emme	0.3 kg/m <sup>2</sup> .h0.5 ( W1)
Yangına Tepki Sınıfı	A1
Basınç Dayanımı	> 3.5 N/mm <sup>2</sup> ( CS III )
Kuru Harç Yoğunluğu	1550 ± 100 kg/m <sup>2</sup>
Eğilme Dayanımı	> 1 N/mm <sup>2</sup>
Su Buharı Geçirgenliği	25 µ

\*Yukarıda belirtilen değerler +23°C ve %50 bağıl nem için geçerlidir. Yüksek sıcaklıklarda süre kısalır, düşük sıcaklıklarda süre uzar.

### KULLANIM ALANLARI

Tüm binaların çimento bazlı sıvalarında dış cephelerinde ve dış cephe ısı yalıtım sistemleri üzerinde son kat kaplama malzemesi olarak kullanılır.

Tarih : 02.03.2017 Revizyon : 00

ÇULLAS YAPI MALZEMELERİ SANAYİ ve DIŞ TİCARET A.Ş.  
Çoraklar Mahallesi 5024 Sokak No:10 Aliğa Organize Sanayi Bölgesi - Aliğa / İzmir  
T. +90 216 457 80 10 F. +90 216 457 82 60  
info@ekokat.com www.ekokat.com



## EKOKAT DEKOCOAT – WOOD

Dekoratif Mineral Kaplama - Ahşap Doku

### AVANTAJLARI

Kolay hazırlanır ve uygulanır. Kullanıma hazırdır. Beton ve sıvalı yüzeylere yüksek aderans sağlar. Suya ve dona karşı dayanıklıdır. Isı farklılıklarından etkilenmez.

### KULLANIM TALİMATLARI

Uygulama yapılacak yerlerdeki toz, kabarmış tabakalar, kir, yağ vb. maddeler yüzeyden temizlenmelidir. Yüzey temiz, düzgün sağlam olmalıdır. Uygulama öncesi yüzey mutlaka nemlendirilmeli, çok sıcak ve rüzgârlı havalarda suya doyurulmalıdır. 25 kg'lık EKOKAT DEKO COAT - WOOD ortalama 6-6.5 lt temiz su ile düşük devirli mikser yardımı ile homojen bir kıvama gelinceye kadar karıştırılmalıdır. Harç uygulama öncesi 5 dakika dinlendirilmeli ve sonra tekrar karıştırılmalıdır. EKOKAT DEKO COAT - WOOD paslanmaz çelik mala ile yüzeye eşit kalınlıkta yayılmalı uygulama kalınlığı en iri desen taşına göre ayarlanmalıdır. Yüzeye dairesel hareketlerle plastik mala ile desen verilmelidir. Desen verme işlemi daima harç ıslakken yapılmalıdır. Son kat malzemesi olarak yüzde bırakılmaz. Mutlaka kuruduktan sonra üzerinin boyanması gereklidir. Harç hazırlanırken tavsiye edilen su oranı ve dinlendirme sürelerine mutlaka uyulmalıdır. Direkt güneş altında uygulama yapmaktan kaçınılmalıdır. Daha önceden hazırlanmış olan sertleşmiş malzemeler yeni hazırlanan harca dâhil edilmemelidir. +5°C altında 35°C üstünde uygulama yapılmamalıdır. Çok nemli ve/veya sıcak havalarda donmuş erimekte olan ya da 24 saat içerisinde don tehlikesi olan yüzeylerde uygulanmamalıdır.

**NOT:** Hazırlanan sıva içerisine kireç, çimento, alçı, kum gibi yabancı malzeme ilave edilmemelidir.

### AMBALAJ

25 kg'lık PE takviyeli kraft torba

Bir palette (110x110 cm) 64 torba şlinkli.

### DEPOLAMA VE RAF ÖMRÜ

Açılmamış orijinal ambalajında, serin ve kuru ortamda, üst üste en fazla 2 palet konulmalıdır. Raf ömrü uygun depolama koşullarında üretim tarihinden itibaren 12 aydır.

### GÜVENLİK ÖNLEMLERİ

Uygulama esnasında, iş ve işçi sağlığına uygun iş elbisesi, koruyucu eldiven, gözlük ve maske kullanılmalıdır. Kürlenmemiş malzemenin tahriş edici etkilerinden dolayı, cilde ve göze temas etmesi halinde hemen bol su ve sabunla yıkanmalıdır. Yutulması durumunda acilen doktora başvurulmalıdır. Uygulama alanların yiyecek ve içecek malzemeleri sokulmamalıdır. Çocukların erişemeyeceği yerlerde depolanmalıdır. Daha ayrıntılı bilgi için güvenlik bilgi formuna başvurunuz.

### SORUMLULUK

Ürünün amacının dışında kullanılması veya yukarıda belirtilen teknik uygulama şartları ve önerilerine uyulmaması halinde oluşabilecek uygulama hatalarından firmamız sorumlu değildir. Bu teknik föydeki veriler yazıldıkları tarihteki bilgileri içermektedir. Üretici firma bunları değiştirme hakkını kendinde saklı tutar.

■ EK 8006.020.25

🔨 Beyaz

■ EK 8006.001.25

🔨 Renkli